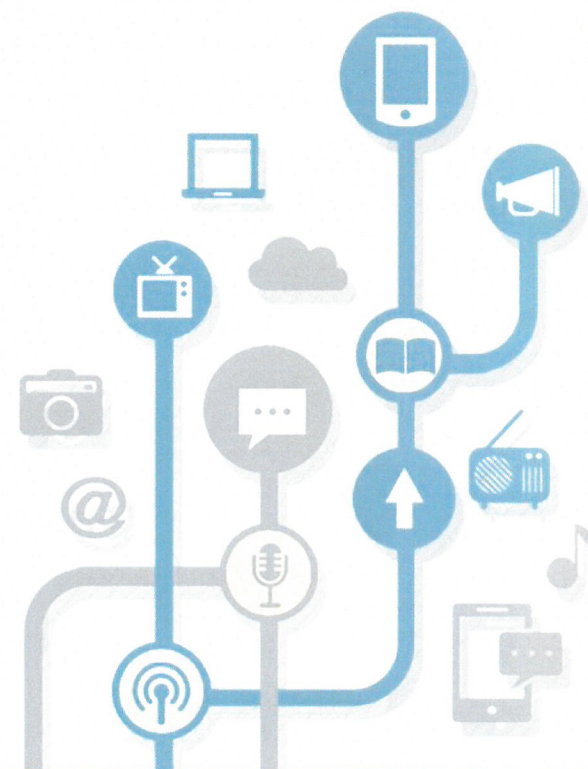


2014년도 2차

프로그램 품질평가 조사보고서

2014. 12.



I. QI 평가 결과 요약



1. 조사개요
2. 프로그램 품질평가
3. 포트폴리오 성과분석
4. 채널브랜드 자산
5. 개별 프로그램 QI평점 주요 결과(MBC)

■ 조사 설계

| | |
|---------|--|
| 조사 대상 | 하루 평균 30분 이상 TV를 시청하는 만 15~69세 일반 시청자 1,500명 |
| 조사 지역 | 서울/경인 지역 및 전국 4개 광역시(부산,대전,대구,광주) |
| 조사 방법 | 구조화된 설문을 이용한 면접조사 방법 |
| 조사 기간 | 2014년 11월 3일~ 11월 28일 (총 26일간 진행) |
| 조사 기관 | NICE R&C(주) |
| QI 계산방식 | 장르별 4~5개 문항을 7점 척도로 측정, 100점 만점으로 환산 |
| 응답 방식 | 응답자는 2014년 10월 한 달간의 개별 프로그램 시청여부를 응답한 후, 시청한 프로그램만 평가 |
| 표집 방식 | (지역) 군집표본추출 → (성·연령별) 할당표집 <small>※ 군집표본추출:모집단을 지역별로 나누고, 일정 수의 소집단을 무작위적으로 표본추출 한 다음, 추출된 소집단 내의 구성원들을 조사하는 방법</small> |

■ 조사 대상 프로그램

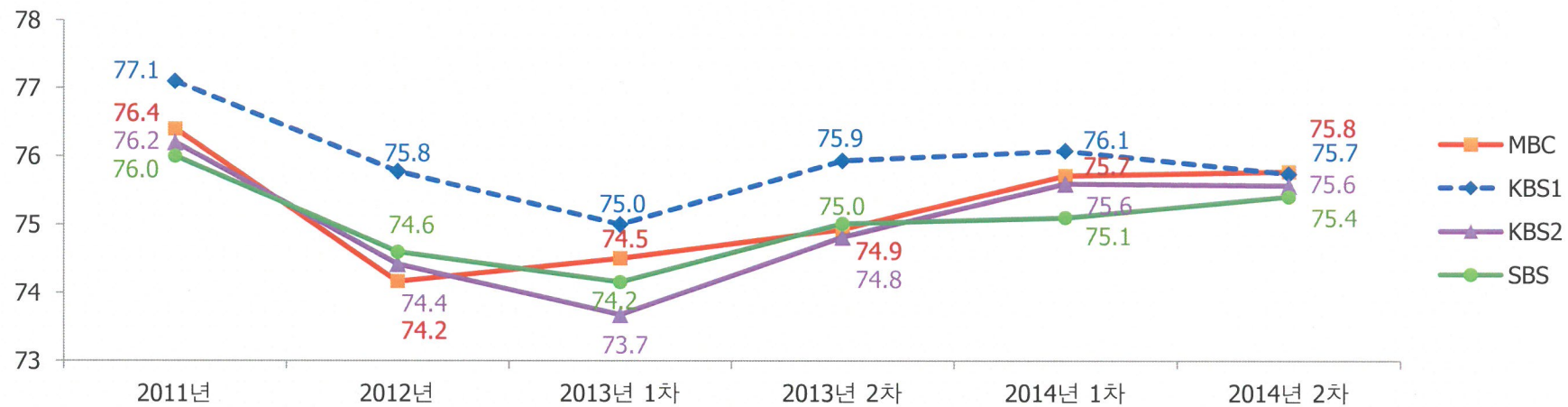
- 2014년 2차 QI 조사는 총 148개 프로그램에 대해 품질평가를 실시하였음.
- 장르별로 보면, 뉴스가 15개, 드라마 25개, 오락 41개, 생활교양 57개, 시사교양 10개 프로그램임.
- 채널 별로는 MBC 40개, KBS1 44개, KBS2 32개, SBS 32개 프로그램임.

2. 프로그램 품질평가: 채널별

2014년 2차 조사 프로그램 수는 148개로 저녁 종합뉴스(〈MBC뉴스데스크〉 〈KBS뉴스9〉 〈SBS8시뉴스〉)와 생활교양 〈아침마당〉에 대한 평가를 평일과 주말로 나누어 진행했으며, 최종적으로는 평일과 주말 QI 점수의 산술평균값을 사용함. 시청 응답자 수가 30미만(단, 메인 뉴스는 제외)인 8개의 프로그램(〈KBS글로벌24〉 〈국경 코리아〉 〈소중한 나눔의 이야기〉 〈미디어 인사이드〉 〈생방송 원더풀 금요일〉 〈황금의 펜타곤 시즌2〉 〈일요진단〉 〈특파원 현장보고〉)이 제외되어 총 136개 프로그램으로 분석함.

■ 채널 별 QI평점 요약

- 2014년 2차 채널 별 QI평점은 MBC가 1차 대비 0.06점 상승한 75.8점으로 가장 높았고 이어서 KBS1 75.7점, KBS2 75.6점, SBS 75.4점임.
- MBC의 QI 평점은 KBS1을 제치고 1위를 차지하였으며, 채널 내 QI 평점 편차도 6점대로 경쟁사 대비 낮아 MBC 프로그램들의 QI 평점이 상대적으로 고른 것으로 나타남.



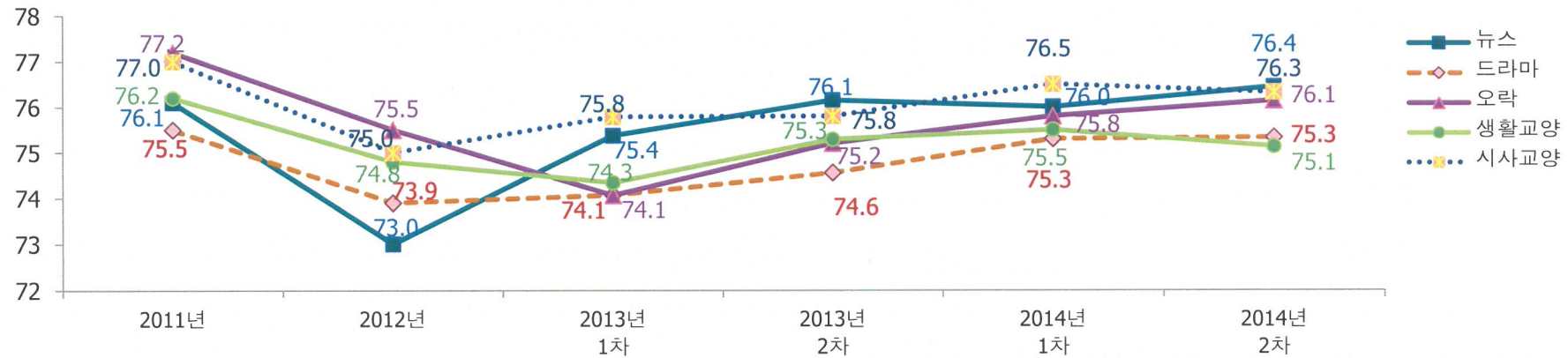
| 채널 | | 2011년 | 2012년 | 2013년 | | 2014년 | | '14 1차 대비 QI증감 |
|------|-------------|-------|--------|-------|-------|-------|-------|----------------|
| | | | | 1차 | 2차 | 1차 | 2차 | |
| MBC | QI평점 | 76.4 | 74.2 | 74.5 | 74.9 | 75.7 | 75.8 | ▲0.06 |
| | 편차(최대값-최소값) | (7.7) | (13.1) | (9.7) | (7.7) | (8.6) | (6.6) | |
| KBS1 | QI평점 | 77.1 | 75.8 | 75.0 | 75.9 | 76.1 | 75.7 | ▼0.34 |
| | 편차(최대값-최소값) | (6.4) | (9.2) | (8.4) | (8.7) | (7.0) | (9.3) | |
| KBS2 | QI평점 | 76.2 | 74.4 | 73.7 | 74.8 | 75.6 | 75.6 | ▼0.03 |
| | 편차(최대값-최소값) | (7.8) | (12.5) | (8.1) | (7.4) | (6.6) | (9.0) | |
| SBS | QI평점 | 76.0 | 74.6 | 74.2 | 75.0 | 75.1 | 75.4 | ▲0.31 |
| | 편차(최대값-최소값) | (5.6) | (8.9) | (6.9) | (6.6) | (8.2) | (8.6) | |

* 소수점 2자리 반올림

2. 프로그램 품질평가: 장르별

■ 장르별 QI평점 비교

- 2014년 2차 장르별 QI평점은 뉴스가 76.4점으로 가장 높았고 이어서 시사교양 76.3점, 오락 76.1점, 드라마 75.3점, 생활교양 75.1점 등의 순임.
- 뉴스 장르의 경우, 2014년 1차 조사 대비 QI 평점이 0.44점 상승, QI 편차도 3점대로 낮게 나타나 장르별 QI 평점 1위를 차지함.
- 반면, 생활교양의 경우 2014년 1차 대비 QI 평점이 0.37점 하락, 편차도 9.9점으로 높아 전반적인 평가가 낮게 나타남.



| 장르 | | 2011년 | 2012년 | 2013년 | | 2014 | | '14 1차 대비 QI증감 |
|------|-------------|-------|--------|--------|-------|-------|-------|----------------|
| | | | | 1차 | 2차 | 1차 | 2차 | |
| 뉴스 | QI평점 | 76.1 | 73.0 | 75.4 | 76.1 | 76.0 | 76.4 | ▲0.44 |
| | 편차(최대값-최소값) | (4.0) | (9.3) | (6.2) | (3.9) | (4.8) | (3.7) | |
| 드라마 | QI평점 | 75.5 | 73.9 | 74.1 | 74.6 | 75.3 | 75.3 | ▲0.03 |
| | 편차(최대값-최소값) | (6.6) | (7.7) | (8.0) | (7.4) | (7.6) | (6.6) | |
| 오락 | QI평점 | 77.2 | 75.5 | 74.1 | 75.2 | 75.8 | 76.1 | ▲0.34 |
| | 편차(최대값-최소값) | (7.9) | (12.5) | (10.3) | (6.3) | (9.1) | (8.5) | |
| 생활교양 | QI평점 | 76.2 | 74.8 | 74.3 | 75.3 | 75.5 | 75.1 | ▼0.37 |
| | 편차(최대값-최소값) | (8.3) | (11.1) | (8.4) | (8.7) | (8.9) | (9.9) | |
| 시사교양 | QI평점 | 77.0 | 75.0 | 75.8 | 75.8 | 76.5 | 76.3 | ▼0.18 |
| | 편차(최대값-최소값) | (2.6) | (4.9) | (2.4) | (4.1) | (4.1) | (5.9) | |

* 소수점 2자리 반올림

2. 프로그램 품질평가: 장르별

- 장르별 QI 상위 프로그램을 분석한 결과, 뉴스의 경우 <MBC 뉴스투데이>, <MBC 뉴스데스크>가 각 4, 5위를 차지함.
- 드라마는 <왔다!장보리>가 14년 1차 조사에 이어 1위를 차지한 가운데, <마마> 4위, <오만과 편견>이 5위로 MBC 드라마 3편이 5위권에 속함
- 반면 오락은 MBC의 <무한도전>이 4위로 14년 1차 조사 대비 한 단계 하락함.
- 생활교양은 <불만제로UP>이 지난 조사 대비 2순위 상승한 3위를 차지하였으며, 시사교양은 MBC <PD수첩> 2위, <100분 토론>이 5위를 차지함.

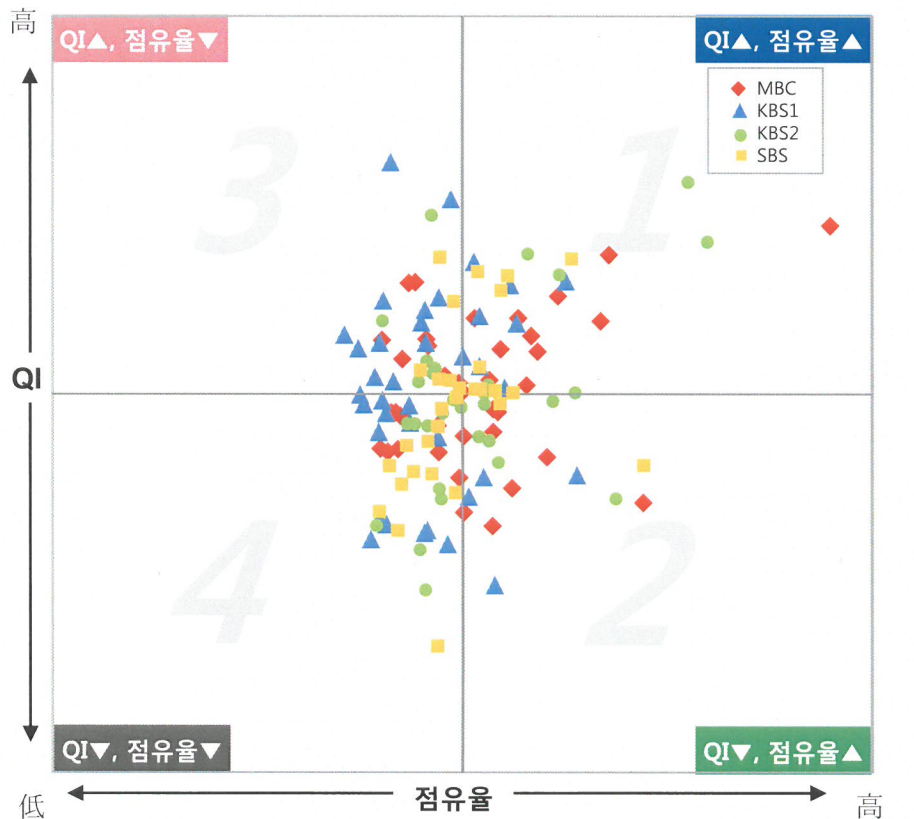
장르별 QI 상위 프로그램

| | 2014년 1차 | 2014년 2차 |
|------|--|--|
| 뉴스 | <p><MBC 이브닝뉴스> (M) <특파원 현장보고> (K2) <KBS 뉴스9> (K1) <MBC뉴스투데이> (M) <SBS 8 뉴스> (S)</p> <p>이브닝 뉴스 MBC NEWS</p> | <p><KBS 뉴스광장> (K1) <KBS 뉴스9> (K1) <KBS 뉴스7> (K1) <MBC뉴스투데이> (M) <MBC뉴스데스크> (M)</p> <p>MBC NEWS 8 MBC 뉴스데스크</p> |
| 드라마 | <p><왔다! 장보리>(M) <순금의 땅>(K2) <닥터이방인>(S) <괜찮아, 사랑이야>(S) <기분좋은날>(S)</p> <p>왔다! 장보리</p> | <p><왔다! 장보리>(M) <가족끼리 왜 이래>(K2) <비밀의 문>(S) <마마>(M) <오만과 편견>(M)</p> <p>왔다! 장보리 마마 오만과 편견</p> |
| 오락 | <p><콘서트7080>(K1) <가요무대>(K1) <무한도전>(M) <불후의 명곡>(K2) <일밤 : 진짜사나이>(M)</p> <p>무한도전 진짜사나이</p> | <p><콘서트7080>(K1) <해피선데이:슈퍼맨이 돌아왔다>(K2) <불후의 명곡>(K2) <무한도전>(M) <놀라운 대회 스타킹>(S)</p> <p>무한도전</p> |
| 생활교양 | <p><생로병사의 비밀>(K1) <걸어서 세계속으로>(K1) <TV, 책을보다>(K1) <위기탈출 넘버원>(K2) <불만제로UP>(M)</p> <p>불만제로UP</p> | <p><생로병사의 비밀>(K1) <위기탈출 넘버원>(K2) <불만제로UP>(M) <똑똑한 소비자리포트>(K1) <무엇이든 물어보세요>(K1)</p> <p>불만제로UP</p> |
| 시사교양 | <p><KBS파노라마>(K1) <그것이 알고싶다>(S) <시사기획 창>(K1) <PD수첩>(M)</p> <p>PD수첩</p> | <p><그것이 알고 싶다>(S) <PD수첩>(M) <추적60분>(K2) <생방송 심야토론>(K1) <100분 토론>(M)</p> <p>PD수첩 100분토론</p> |

3. 포트폴리오 성과분석 : 채널별

- MBC는 프로그램의 28.9%가 QI 평점과 점유율이 모두 높은 1분면에 가장 많이 분포하고 있으며, 다른 채널 대비 네 개 분면에 비교적 고르게 분포하고 있는 것으로 나타남.
- KBS1, KBS2, SBS 모두 4분면(QI ▼, 점유율 ▼)의 구성비가 크게 증가(K1: 9.3%p, K2: 10.0%p, S: 12.0%p)하여 분포한 프로그램 수가 가장 많아 프로그램의 품질과 점유율 모두 부정적인 평가가 증가함.

2014년 2차 채널별 포트폴리오 분석



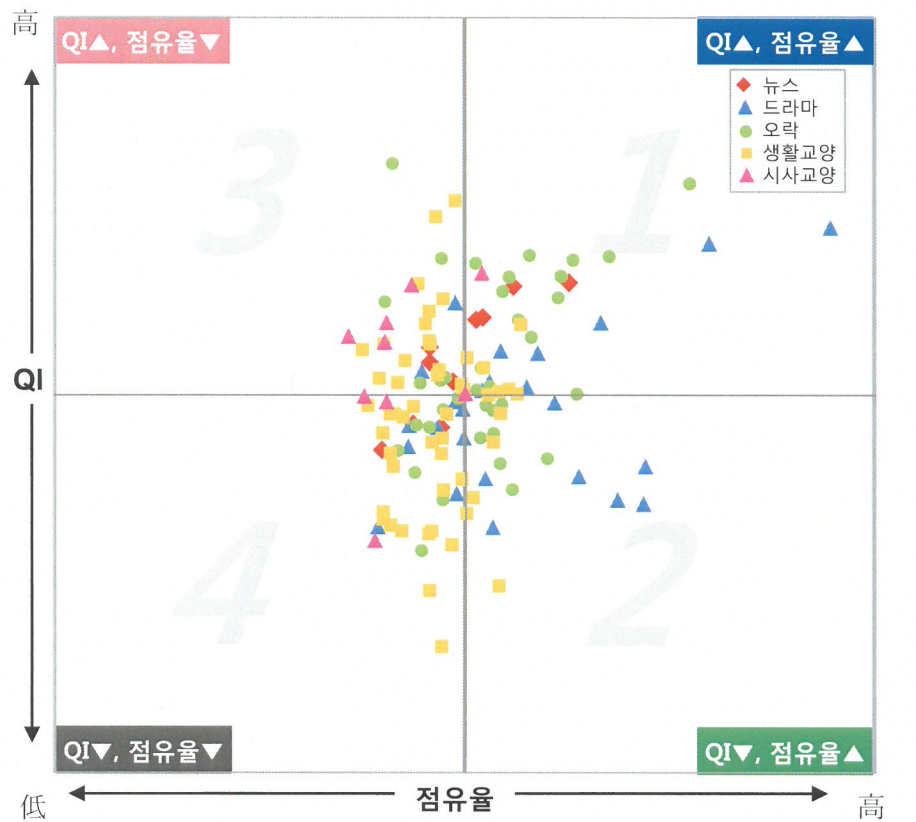
* 2014년 2차 분류기준 : QI 75.7점(중간값), 점유율 14.6%(평균)

| | | 포트폴리오 분포 | | | | Total |
|-------|--------|-----------------------|-----------------------|-----------------------|-----------------------|--------|
| | | 1분면 QI ▲, 점유율 ▲ | 2분면 QI ▼, 점유율 ▲ | 3분면 QI ▲, 점유율 ▼ | 4분면 QI ▼, 점유율 ▼ | |
| MBC | 프로그램 수 | 11 | 9 | 9 | 9 | 38 |
| | 구성비 | 28.9% ▲ | 23.7% ▼ | 23.7% ▼ | 23.7% ▲ | 100.0% |
| KBS1 | 프로그램 수 | 8 | 4 | 12 | 14 | 38 |
| | 구성비 | 21.1% ▲ | 10.5% ▼ | 31.6% ▼ | 36.8% ▲ | 100.0% |
| KBS2 | 프로그램 수 | 7 | 6 | 6 | 11 | 30 |
| | 구성비 | 23.3% ▼ | 20.0% ▼ | 20.0% ▲ | 36.7% ▲ | 100.0% |
| SBS | 프로그램 수 | 9 | 2 | 6 | 13 | 30 |
| | 구성비 | 30.0% ▼ | 6.7% ▼ | 20.0% ▲ | 43.3% ▲ | 100.0% |
| Total | 프로그램 수 | 35 | 21 | 33 | 47 | 136 |
| | 구성비 | 25.7% ▲ | 15.4% ▼ | 24.3% ▼ | 34.6% ▲ | 100.0% |

3. 포트폴리오 성과분석 : 장르별(4채널)

- 장르별 포트폴리오 분석 결과 뉴스, 드라마, 오락의 경우 IQ평점과 점유율이 모두 높은 1분면에 위치한 프로그램 비율이 높음.
- 뉴스는 1, 3, 4분면에 비교적 고르게 분포되어 있으며, 생활교양은 4분면(QI▼, 점유율▼)에 시사교양은 3분면(QI▲, 점유율▼)에 다소 집중되어 있는 편임.
- 14년 1차 대비 뉴스는 1분면(QI ▲, 점유율 ▲) 구성비가 증가했고(6.7%p), 드라마는 1분면 구성비는 감소(9.7%p)한 반면, 4분면 구성비(19.7%p)가 증가함. 오락은 4분면 구성비(7.0%p)의 증가가 눈에 띈.

2014년 2차 장르별 포트폴리오 분석

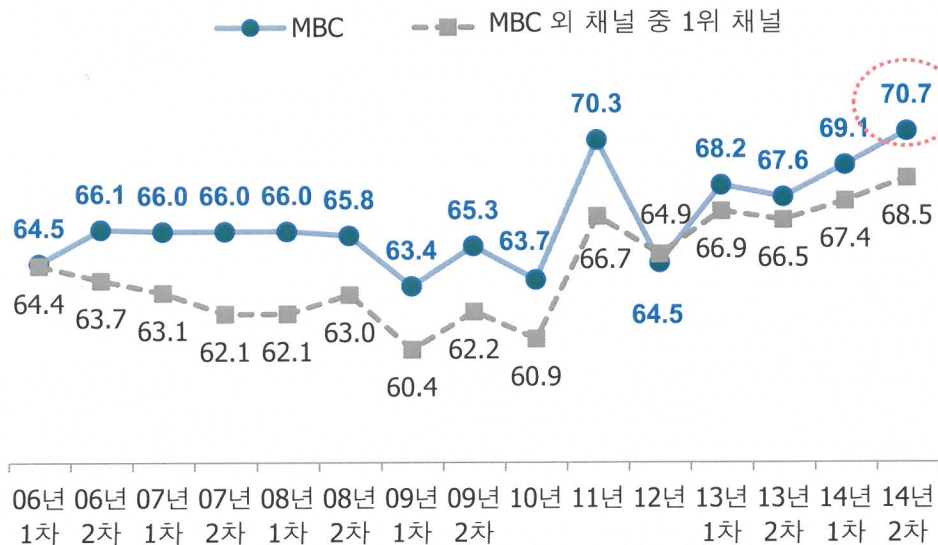


* 2014년 2차 분류기준 : QI 75.7점(중간값), 점유율 14.6%(평균)

| | | 포트폴리오 분포 | | | | Total |
|-------|--------|---------------------|---------------------|---------------------|---------------------|--------|
| | | 1분면 QI▲, 점유율▲ | 2분면 QI▼, 점유율▲ | 3분면 QI▲, 점유율▼ | 4분면 QI▼, 점유율▼ | |
| 뉴스 | 프로그램 수 | 4 | - | 3 | 3 | 10 |
| | 구성비 | 40.0%▲ | - | 30.0%▼ | 30.0%▲ | 100.0% |
| 드라마 | 프로그램 수 | 8 | 8 | 2 | 7 | 25 |
| | 구성비 | 32.0%▼ | 32.0%▲ | 8.0%▼ | 28.0%▲ | 100.0% |
| 오락 | 프로그램 수 | 15 | 8 | 6 | 11 | 40 |
| | 구성비 | 37.5%▼ | 20.0%▼ | 15.0%▼ | 27.5%▲ | 100.0% |
| 생활교양 | 프로그램 수 | 7 | 5 | 17 | 23 | 52 |
| | 구성비 | 13.5%▲ | 9.6%▼ | 32.7%▼ | 44.2%▲ | 100.0% |
| 시사교양 | 프로그램 수 | 1 | - | 5 | 3 | 9 |
| | 구성비 | 11.1%▲ | - | 55.6%▲ | 33.3%▼ | 100.0% |
| Total | 프로그램 수 | 35 | 21 | 33 | 47 | 136 |
| | 구성비 | 25.7%▲ | 15.4%▼ | 24.3%▼ | 34.6%▲ | 100.0% |

■ 채널별 브랜드 자산

- MBC는 채널브랜드 자산 평점이 70.7점으로 경쟁사 중 1위를 유지했고, 2위와의 격차가 14년 1차보다 늘어남.
- MBC는 채널브랜드 자산 측정 6개 항목 중 5개 항목에서 최고점을 획득함.



■ 장르별 채널 인지도

- MBC는 드라마 최초 상기 채널에서 2위인 SBS와 큰 차이를 보이며 1위(40.3%)를 차지함. 뉴스, 오락, 생활교양에서는 2위, 시사교양에서 3위를 차지함.
- MBC는 2014년 1차 조사 대비 드라마에서는 1순위 상승한 반면, 시사교양에서는 1순위 하락함.
- 뉴스와 시사교양은 KBS1, 오락은 SBS, 생활교양은 KBS2가 1위임.

(단위:%)

| | MBC | KBS1 | KBS2 | SBS | 기타 채널 | 특별히 없음 |
|--------------------------|-----------|-----------|-----------|-----------|-------|--------|
| '드라마'하면 가장 먼저 떠오르는 방송은? | 40.3 (1위) | 4.7 (4위) | 18.7 (3위) | 33.4 (2위) | 0.5 | 2.4 |
| '뉴스'하면 가장 먼저 떠오르는 방송은? | 29.2 (2위) | 40.2 (1위) | 7.1 (4위) | 13.2 (3위) | 5.7 | 4.7 |
| '오락'하면 가장 먼저 떠오르는 방송은? | 28.5 (2위) | 3.3 (4위) | 21.1 (3위) | 43.2 (1위) | 1.5 | 2.5 |
| '시사교양'하면 가장 먼저 떠오르는 방송은? | 23.5 (3위) | 33.3 (1위) | 24.1 (2위) | 12.4 (4위) | 2.9 | 3.7 |
| '생활교양'하면 가장 먼저 떠오르는 방송은? | 26.6 (2위) | 17.7 (3위) | 32.4 (1위) | 15.7 (4위) | 2.9 | 4.6 |

* 괄호 안의 순위는 MBC, KBS1, KBS2, SBS 내에서의 순위임

5. 개별 프로그램 QI평점 주요 결과(MBC)

| | |
|-------------|---|
| <p>뉴스</p> | <p><MBC 뉴스투데이>: QI 평점 77.3점으로 뉴스 장르에서 지난 조사에 이어 4위를 유지하고 있으며 14년 1차 조사에 이어 1분면을 유지하고 있음.</p> <p><MBC뉴스데스크>: QI 평점 76.7점으로 2014년 1차 조사 시 6위에서 5위로 상승함.</p> |
| <p>드라마</p> | <p>주말드라마<왔다!장보리>: 79.4점으로 드라마 전체 1위이자, MBC 전체 프로그램의 QI점수 순위 중에서도 1위임. 주말드라마는 지난 2014년 1차 조사에 이어 QI평점과 점유율이 모두 높은 1분면임.</p> <p>MBC주말특별기획<마마> : 77.3점으로 드라마 장르에서 4위를 기록하며 상위권을 차지.</p> <p>MBC월화특별기획<오만과 편견> 5위(76.6점), 주말특별기획<전설의 마녀> 6위(76.6점) 등 드라마 장르의 10위권 내에 MBC 드라마가 6개나 차지하며 강세를 보이고 있음.</p> |
| <p>오락</p> | <p><무한도전>: 78.7점으로 이전 조사 대비 QI점수는 0.2점 하락하였으나 점유율은 0.9%p 상승한 30.3%로 오락 장르 전체 4위를 차지, MBC 전체 프로그램의 QI 점수 순위에서 2위임.</p> <p><일밤 : 진짜 사나이>: 13년 2차 조사에서 2위, 지난 조사에서 5위로 강세를 보였으나 이번 조사에서는 11위를 차지</p> |
| <p>생활교양</p> | <p><불만제로 UP>: QI 평점 78.1점으로 이전 조사 5위에서 2단계 상승한 3위를 차지함.</p> <p><리얼스토리 눈>: 2014년 3월 신설된 프로그램으로 2014년 1차 조사에서 생활교양 장르 27위로 시작한 데에 이어 이번 조사에서는 8위(QI 76.9점)로 경총 뛰어오름.</p> |
| <p>시사교양</p> | <p><PD수첩>: QI 평점 78.1점으로, 이전 조사에서 4위에서 2단계 상승한 2위를 차지함.</p> <p><100분 토론>: 2014년 1차 조사 시 9위에서 4단계 상승한 5위를 기록.</p> |

MBC NEWS

